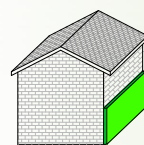
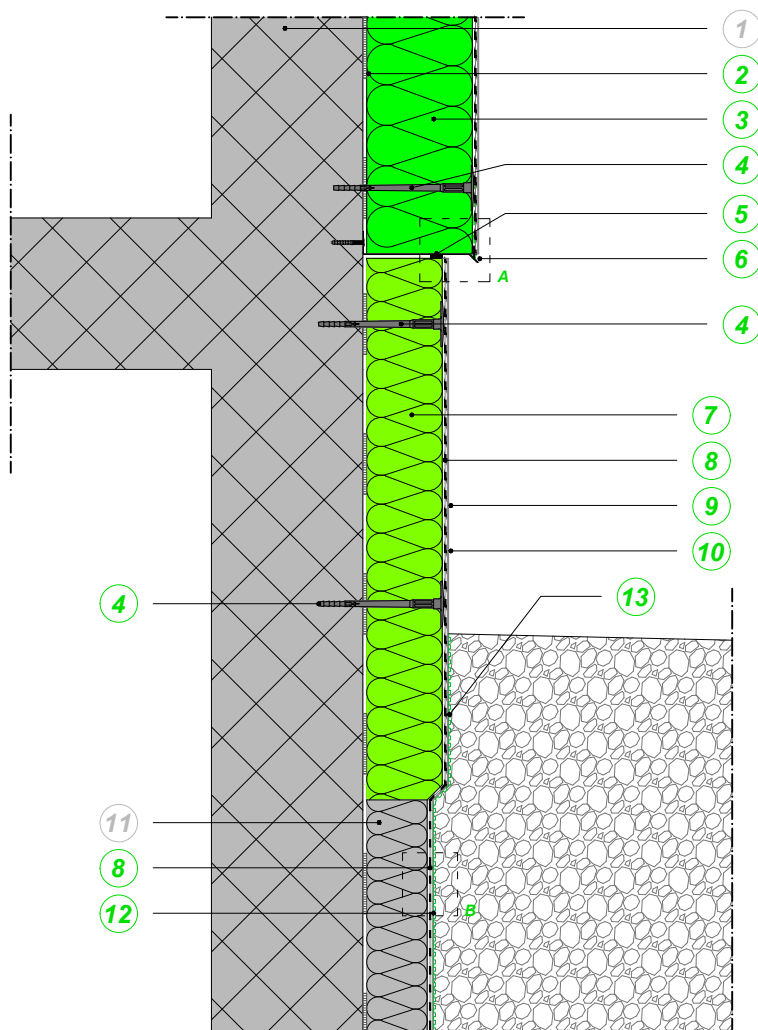


PARTENZA SOTTOTERRA CON ISOLAMENTO PERIMETRALE ESISTENTE. SISTEMA CON PANNELLI NATURALI O MINERALI E PANNELLO DA ZOCCOLATURA RIENTRATO



3B



SCALA 1:10

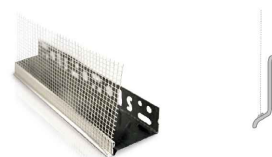
- 1 SUPPORTO
- 2 ADESIVO
- 3 PANNELLO ISOLANTE NATURALE O MINERALE
- 4 TASSELLO DA CAPPOTTO CON MARCATURA CE
- 5 NASTRO DI GUARNIZIONE COMPRIMIBILE
- 6 BASE DI PARTENZA CON ROMPIGOCCIA PER BASE DI PARTENZA
- 7 PANNELLO DA ZOCCOLATURA ECO DUR ZETA
- 8 RASATURA ARMATA
- 9 FONDO DI FINITURA
- 10 INTONACHINO A SPESSORE
- 11 ISOLAMENTO PERIMETRALE ESISTENTE
- 12 PRODOTTO IMPERMEABILIZZANTE
- 13 GUAINA A BOTTONI

Applicare idoneo prodotto impermeabilizzante sulla rasatura armata, per tutta la porzione al di sotto del terreno e sopra la quota finita fuori terra per almeno 2 cm.

NOTA



NASTRO DI GUARNIZIONE COMPRIMIBILE

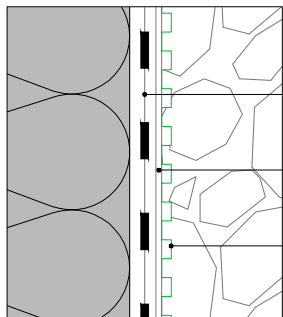


ROMPIGOCCIA PER BASE DI PARTENZA

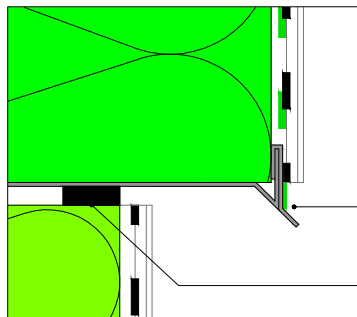


BASE DI PARTENZA

PARTICOLARE B SCALA 1:2



PARTICOLARE A SCALA 1:2



Le presenti informazioni sono di carattere generale e redatte in base alle nostre migliori conoscenze tecniche ed applicative. Non essendo a conoscenza di eventuali problematiche relative all'opera in oggetto e non potendo intervenire direttamente sulle condizioni del cantiere e sull'esecuzione dei lavori, esse rappresentano indicazioni di carattere generale. E' opportuno verificare in cantiere per l'effettiva funzionalità delle soluzioni proposte, sulla base delle tipologie costruttive presenti. Sarà cura del Progettista, della D.L. e dell'Impresa verificare l'idoneità ed eventualmente adattare ogni singolo caso alla metodologia riportata. Per l'esatto impiego dei materiali proposti e per la buona riuscita dell'intervento è indispensabile che l'Applicatore segua le istruzioni contenute nella documentazione tecnica aziendale d'ogni singolo prodotto.

KERA KOLL
The GreenBuilding Company